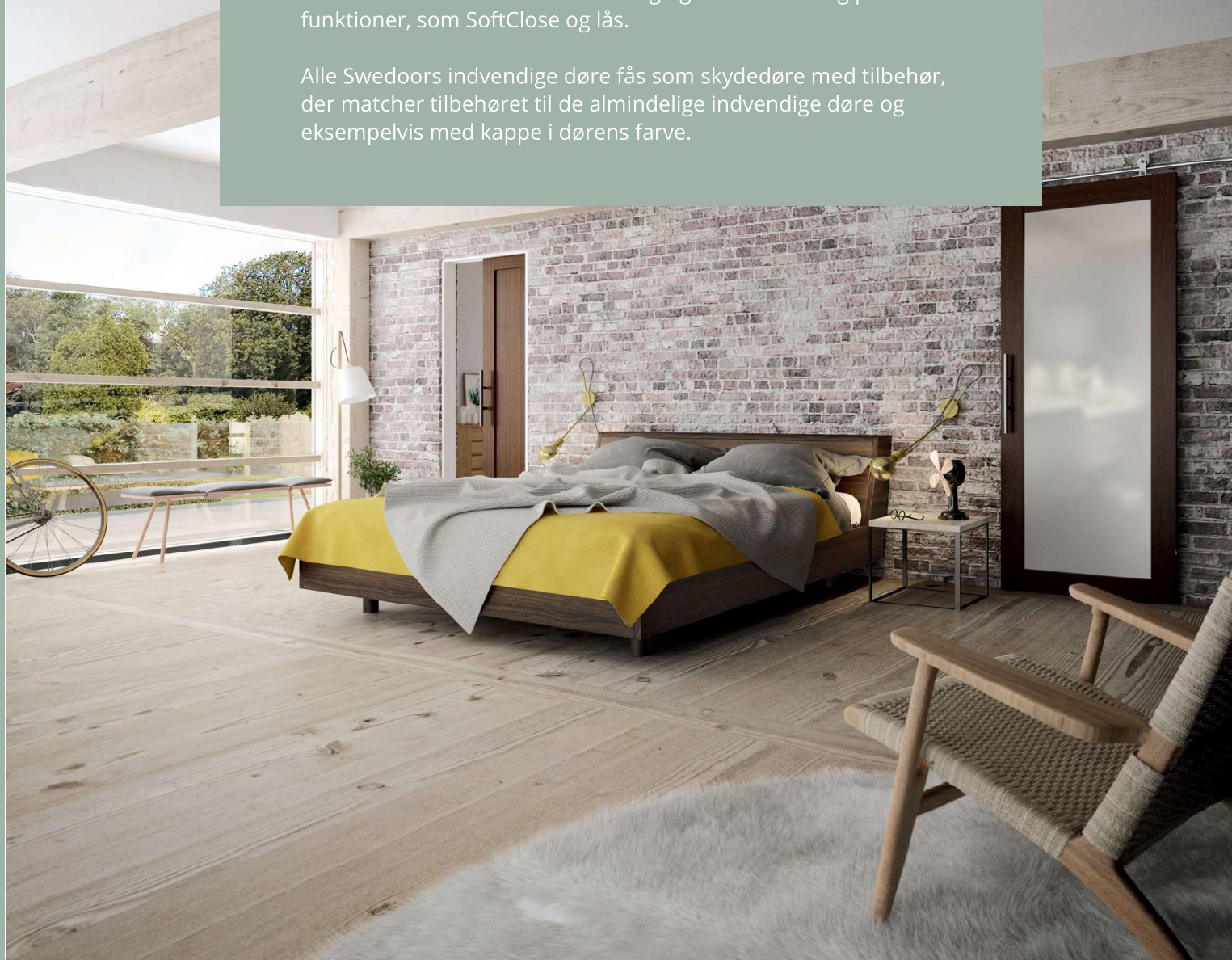


# INSPIRATION TIL SKYDEDØRE

**Skab plads og blikfang!** Skydedøren er populær i skandinavisk boligindretning. Den bringer et moderne præg ind i boligen og sparer værdifuld gulvplads, så rummene kan bruges fuldt ud.

Du kan vælge indbyggede eller udenpåliggende skydedøre i elegant, diskret eller rå stil alt efter din smag og med smarte og praktiske funktioner, som SoftClose og lås.

Alle Sweddoors indvendige døre fås som skydedøre med tilbehør, der matcher tilbehøret til de almindelige indvendige døre og eksempelvis med kappe i dørens farve.



Hvilken farve skal skydedøren have? Tag fat i farvenuancer fra eksempelvis væggen eller møblerne. Selv en modig kombination fungerer, når det hele matcher. Afprøv forskellige dørdesign til dit hjem med vores Door Designer app. Læs mere på side 65.

S Å D A N V Æ L G E R O G B E S T I L L E R D U

## GUIDE SKYDEDØRE

### 1 VÆLG OM SKYDEDØREN SKAL INDBYGGES I EN GIPSVÆG

Her bestiller du et indbygningsmodul beregnet til enten vægge med 1 lag gips eller til vægge med 2 lag gips.

Vælg modul (dørhøjde/enkelt- eller en dobbeltdørsbredde).

### 2 VÆLG OM SKYDEDØREN SKAL SIDDE UDENPÅ VÆGGEN

Ønsker du ikke en indbygget løsning, eller kan skydedøren ikke indbygges, har du flere alternative og interessante løsninger til udenpåliggende skydedøre, nemlig AluKapper, Trækapper, RetroSkiner og DesignSkiner.

Vælg modul (dørhøjde/enkelt- eller en dobbeltdørsbredde) og vælg overflade/nuance.

### 3 VÆLG DØRDESIGN

Find inspiration på [swedoor.dk](http://swedoor.dk) eller her i kataloget.

Her finder du det dørdesign, som passer til stilen i netop dit hjem.

### 4 VÆLG GERIGTER OG BLÆNDKARM (UDEN ANSLAG, HVIS DØREN IKKE SKAL LÅSES)

Hvis du har valgt et indbygningsmodul, så husk at bestille gerigter til at omkranse vægåbningen. På [swedoor.dk](http://swedoor.dk) kan du se, hvilke gerigter du kan vælge. Hvis du har valgt en AluKappe, så husk at bestille en blændkarm til at give finish til vægåbningen.

Hvis du har valgt en Trækappe, så husk at bestille en blændkarm i samme overflade til at give finish til vægåbningen.

### 5 BESLUT OM SKYDEDØREN SKAL KUNNE LÅSES

Skydedøren kan låses, hvis der monteres en hagelås.

*Husk at disse tilkøb, hvis skydedøren skal kunne låses:*

Hvis du har valgt et indbygningsmodul, så husk at bestille en hagelås og undersænket toiletbesætning.

Hvis du har valgt en AluKappe, så husk at bestille et Alu-anslagssidesæt med til AluKappen.

Hvis du har valgt en Trækappe, så husk at bestille en blændkarm med anslag til Trækappen.

*Husk at det er vigtigt at retningsbestemme skydedøren, der skal kunne låses. Sådan gør du:*

Hvis du ønsker døren leveret med færdigmonteret undersænket toiletbesætning eller undersænket vrider u. rød/hvid markering, er det vigtigt at retningsbestemme skydedøren. Det er nemlig måden at afgøre, hvilken side af skydedøren låsevrideren fra den undersænkede toiletbesætning skal placeres på.

Forestil dig, at du står for enden af den åbne skydedør og kigger ind på kanten, hvori låsen er monteret. Beslut så om låsevrideren fra den undersænkede toiletbesætning eller fra den undersænkede vrider u. rød/hvid markering skal sidde på højre eller venstre side af døren. Angiv højre eller venstre ved bestilling af færdigmonteret undersænket toiletbesætning på din skydedør.

### 6 VÆLG GREB OG EVT. LÅS

Skydedøren åbnes og lukkes ved hjælp af et/to skydedørsgreb og en trækring/fingergreb, som monteres i døren.

Skydedøren leveres som standard med rund eller oval clever-line-skydedørsskål og -trækring. Ønsker du ADVANCE-LINE tilbehør, tilkøbes dette.

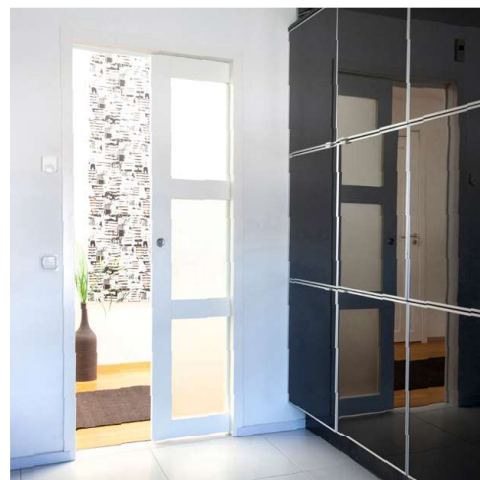
Hvis du har behov for at kunne låse døren, findes der forskellige hagelåse. Se punkt 5.

### 7 HVIS DU HAR VALGT EN INDBYGGET SKYDEDØR, KAN DU TILVÆLGE SOFTCLOSE (I LUKKERETNINGEN)

AluKappe har integreret SoftClose i både lukke- og åbningsretning  
Trækappe, RetroSkinne og DesignSkinne fås ikke med SoftClose.

### 8 VÆLG FORHANDLER OG BESTIL

På [swedoor.dk](http://swedoor.dk) finder du oplysninger om måltagning, modulstørrelser og nærmeste forhandler.



*Øverst:* En skydedør med frosted glas lader lys passere fra det ene rum til det andet, samtidig med at rummets privatliv kan opretholdes.

*Midterst:* Vælg DesignSkinnen som en flot og kvalitetsbevidst detalje i indretningen af dit hjem. DesignSkinnen fås også til enkelt-døre.

*Nederst:* Komponer selv din skydedør! Kombiner designet af skinnen, døren og grebet. Vælg design og farver, som matcher din stil.

## GØR ET AKTIVT GRØNT VALG

Alle vores skydedøre er enten FSC® eller PEFC™ certificeret og lever op til EUTR.



Miljømærket for ansvarligt skovbrug



Støt bæredygtig forvaltning af skove

[www.pefc.dk](http://www.pefc.dk)

UDENPÅLIGGENDE SKYDEDØRE med tilhørende kapper og skinner er en dekorativ og funktionel løsning til både nybyggeri og i byggerier, hvor ønsket er at udskifte en almindelig dør med en stilfuld og pladsbesparende skydedørløsning.

### ALUKAPPE

Med integreret SoftClose

Enkel og elegant samling imellem kappe og anslagssidesæt.

Alu-anslagssidesæt og undersænket toiletbesætning.



Stainless



### KØLIG ELEGANCE

Med den sofistikerede AluKappe, der passer perfekt sammen med grebene i stainless nuance, opnår du en gennemført og elegant skydedørløsning.

### INTEGRERET SOFTCLOSE

AluKappen leveres med integreret SoftClose (i både åbnings- og lukkeretning) som standard.

### SKAL DØREN KUNNE LÅSES?

Til AluKappen skal du medbestille et Alu-anslagssidesæt, hvis døren skal kunne låses.



### DESIGNSKINNE

Stainless



### HJUL ER COOL

Den flotte DesignSkinne bidrager til en unik stil i dit hjem. Ligesom et smukt maleri tilfører noget særligt til et rum, er DesignSkinnen også i sig selv dekorativ på væggen. Dens moderne design er et markant element for udtrykket i hjemmet. DesignSkinnen harmonerer fint med både et rå og elegant møblelement.



### RETROSKINNE

Rusty



Sort



### RÅT ER FLOT

Opnå et unikt udtryk i dit hjem med de synlige rå og upyntede RetroSkinner. Stilen associerer til fabriksbygninger og lignende, hvor funktionen er i top, og der ikke er pyntet unødigt.

RetroSkinnen skaber en spændende kontrast, når den sættes sammen med moderne byggestil og stilrene møbler.



### TRÆKAPPE

Hvidpigmenteret fyr



Hvid fyr



### NATURLIGT ENKELT

Den traditionelle Trækappe fås i ubehandlet fyr, lakeret fyr, hvidpigmenteret fyr eller hvid fyr (NCS S 0502-Y).

Trækappen også som tilvalg bestilles i enhver NCS S- og RAL-farve.

Det giver dig mulighed for at farvematche Trækappe og skydedør.

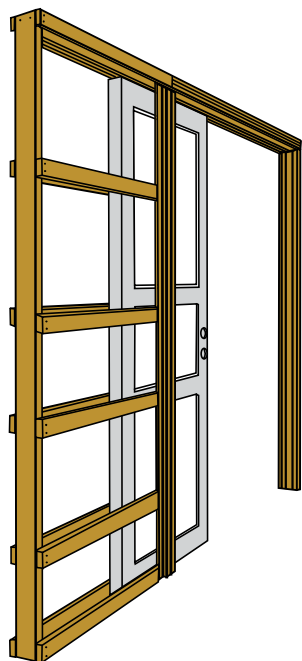
### SKAL DØREN KUNNE LÅSES?

For at kunne låse skydedøren, behøver du blændkarm med anslag. Blændkarmen kan bestilles med en overflade tilsvarende Trækappen.

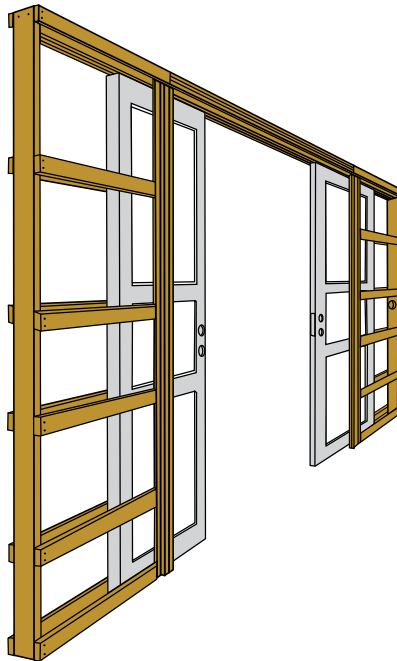


**INDBYGGEDE SKYDEDØRE**, hvor døren ved åbning forsvinder ind i væggen, er en løsning til dig, som foretrækker det helt enkle. Hvis du vælger en indbygget skydedør, kan vi levere et indbygningsmodul, som du nemt kan bygge en væg op omkring.

### INDBYGNINGSMODULER



Indbygningsmodul til enkelt-døre.



Indbygningsmodul til dobbeltdøre.

### KOMPLETTE MODULER TIL ENKELTDØRE & DOBBELTDØRE

For at lette monteringsarbejdet tilbyder vi komplette indbygningsmoduler, som du nemt kan bygge en væg op omkring. Det gør monteringen let og lige til.

Du kan vælge løsninger til forskellige vægtykkelser fra 96 mm og op. Bemærk, at hvis du vælger en dør med udenpåliggende glaslister, kræves et indbygningsmodul til minimum 121 mm vægtykkelse.

Indbygningsmodulerne leveres komplette med alt tilbehør undtagen gipspladerne. Skydedøren kan leveres med not i bund, trækring eller skydedørs-låsekasse og valgfrie skydedørsskåle.



### SOFTCLOSE

#### EKSTRAUDSTYR TIL INDBYGGEDE SKYDEDØRE

Din indbyggede skydedør kan bestilles med SoftClose (i lukkeretningen) som ekstraudstyr. SoftClose sikrer, at døren lukkes langsomt og roligt. Det minimerer risikoen for at få fingrene i klemme i døren.



SoftClose, monteres på overkanten af dørbladet og er ikke synlig på den færdigmonterede skydedør.



SoftClose-mekanisme og -udløser.

### DØRGREB

Du kan vælge imellem ovale eller runde undersænkede skydedørsskåle. Hvis du vælger den runde model, kan du vælge at have enten en eller to skydedørsskåle på hver side af døren. Ved bestilling angiver du den valgte løsning, så døren er tilpasset til dette fra fabrikken. De undersænkede skydedørsgreb tillader, at døren kan forsvinde helt ind i væggen, når døren står åben. Vælg derfor supplerende en trækring eller et forsænket fingergrab til kanten af døren.



Valg af en skydedørsskål og et forsænket fingergrab.



Valg af to skydedørsskåle og en trækring.

### GERIGTER

Din indbyggede skydedør kan færdigmonteres med gerigter omkring karmåbningen. På [swedoor.dk](http://swedoor.dk) kan du læse mere.

### SKAL DØREN KUNNE LÅSES?

Indbygningsmodul til enkelt-døre er afsluttet med en anslagside, hvori der kan monteres slutblik. Bemærk, det kræver tilvalg af skydedørslås til døren.



Valg af undersænket toiletbesætning og hagelås.

**DESIGN:**

Elegant ADVANCE-LINE-serie af tilbehør, som matcher hinanden i design, overflade og farve. I serien finder du tilbehør til almindelige indvendige døre, skydedøre og yderdøre. Tilbehøret til skydedøre fås i nuancerne Silver, Stainless, Gold, Bronze og Black. Vi giver dig hele 10 års funktionsgaranti.

**RUND SKYDEDØRSSKÅL**

Rundt trækhandtag\* til skydedøre.

Nuancer: **Silver**



**Stainless**



**Gold**



**Bronze**



**Black**

**OVAL SKYDEDØRSSKÅL**

Ovalt trækhandtag\* til skydedøre.

Nuancer: **Silver**



**Stainless**



**Gold**



**Bronze**



**Black**

**FIRKANTET SKYDEDØRSSKÅL**

Rektangulært trækhandtag\* til skydedøre.

Nuancer: **Silver**



**Stainless**



**Gold**



**Bronze**



**Black**

**MARSEILLE BØJLEGREB, 300 MM**

Bøjlegreb til skydedøre.

*Bemærk: De to bøjlegreb monteres på hver sin side af døren, og idet bøjlegrebene ikke er undersænkede, vil skydedørens åbningsbredde være begrænset af grebene.*

Nuancer: **Silver**



**Stainless**



**Gold**



**Bronze**



**Black**

**RUNDT ELLER FIRKANTET BLINDSKILT**

Runde eller firkantede blindskilte til afblænding.

Nuancer: **Silver**



**Stainless**



**Gold**



**Bronze**



**Black**

**UNDERSÆNKET TOILETBESÆTNING**

Undersænket toiletbesætning\*, som er særligt egnet til integrering i indbyggede skydedøre.

*Kan anvendes til låskasserne: 2014, 2014 magnet og 4249.*

Nuancer: **Silver**



**Stainless**



**Gold**



**Bronze**



**Black**

**VRIDER UNDERSÆNKET**

Undersænket vriders\* u. rød/hvid markering, som er særligt egnet til integrering i indbyggede skydedøre.

*Kan anvendes til låskasserne: 2014, 2014 magnet og 4249.*

Nuancer: **Silver**



**Stainless**



**Gold**



**Bronze**



**Black**

\*Kan bestilles færdigmonteret fra fabrik som tilvalg.

**SMART:**

Vores undersænkede toiletbesætning gør det nu muligt at integrere låsevidere i indbyggede skydedøre.

**SUSTAINABILITY:**

Produkterne er ISO-certificerede, nikkelfri (allergi-venlige) og 100% genanvendelige.

**VIGTIGT:**

Retningsbestem skydedøren, hvis døren ønskes leveret med færdigmonteret undersænket toiletbesætning. Du finder en vejledning for retningsbestemmelse i GUIDEN på side 57.



**TRÆKRING**

Trækning\* til indbyggede skydedøre.



Nuancer: **Silver**

**Stainless**

**Gold**

**Bronze**

**Black**



**FINGERGREB**

Forsænket fingergreb\* til indbyggede skydedøre uden trækning. Monteres i kanten af døren.



Nuancer: **Grå**

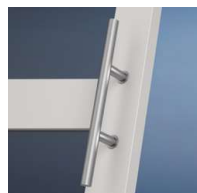
**Black**



**HAGELÅS, 4249**

Hvis du har behov for at kunne låse skydedøren, kan der monteres hagelås 4249, som ses her.

**Stål**



**BØJLEGREB, 400 MM\*\***

Bøjlegreb i rustfrit stål.

*Bemærk: Idet bøjlegrebene ikke er undersænkede, vil skydedørens åbningsbredde være reduceret af grebene.*

**Rustfrit stål**

ENKELT TILBEHØR **TIL SKYDEDØRE**

Clever-line tilbehøret opfylder skydedørens funktionelle behov.

**TRÆKRING**

Fås i nuancerne krom- og messing-look.



**Krom-look**



**Krom-look**



**Krom-look**



**Krom-look**

**OVAL ELLER RUND SKYDEDØRSSKÅL OG TRÆKRING**

Fås i nuancerne krom- og messing-look. Døren kan bestilles med én eller to runde skydedørsskåle på hver dørside.



**Stål**



**Stål**

**BLINDSKILT OG TOILETBESÆTNING**

Til indbyggede skydedøre anbefaler vi i stedet at vælge undersænket toiletbesætning.

\*\*Bemærk: Valg af dette tilbehør skal oplyses ved bestilling af skydedøren, idet håndtaget ikke kan monteres på en dør med standard udfræsning.