



# CleanSpace™

wearable protective masks

## CLEANSPACE2™

KOMFORTABEL BESKYTTELSE MOD STØV, GASSER OG DAMPE



REVOLUTIONERENDE  
AKTIVT  
ÅNDEDRÆTSVÆRN



[WWW.ITOOLS.DK](http://WWW.ITOOLS.DK)

# DU KAN ARBEJDE KOMFORTABELT EN HEL ARBEJDS DAG MED P3/TM3-BESKYTTELSE



## CLEANSPACE2™

### Aktivt åndedrætsværn

– Letvægtsdesign. Fri for slanger og bælteenheder. Ingen vedligeholdelse. HEPA- og kulfilter.

- Byggeri og nedbrydning
- Metalarbejde og industri
- Rengøring
- Landbrug
- Autobranschen
- Beredskab og redning

**SIKKER** Certificeret overtryksrespirator med P3 TM3-filtrering sikrer maksimal beskyttelse på arbejdspladsen. Åndedrætsaktiveret motor: Blæser kun frisk luft, når du indånder. Op til 8 timers driftstid. Kan portacount-testes.

**KOMFORTABELT** Let og bekvem. Du slipper for slanger og tunge enheder i bæltet. Prisvindende letvægtsdesign (500 g), som leverer ren, frisk luft en hel arbejdsdag.

**SMART** Robust, pålidelig og økonomisk: Intet behov for service eller vedligeholdelse. Let at rengøre. Enkel betjening. Kompakt design, som muliggør samtidig brug af andre værnemidler.



## ARBEJD KOMFORTABELT OG UANSTRENGT MED P3/TM3 BESKYTTELSE

CleanSpace er det bedste valg af åndedrætsværn på grund af holdbarhed, komfort og den enkle betjening. CleanSpace vælges af krævende brugere i mere end 20 lande.

**GRATIS ONLINE KURSUS** Skriv til [CleanSpace@iTOOLS.dk](mailto:CleanSpace@iTOOLS.dk) for yderligere information.

[WWW.ITOOLS.DK](http://WWW.ITOOLS.DK)

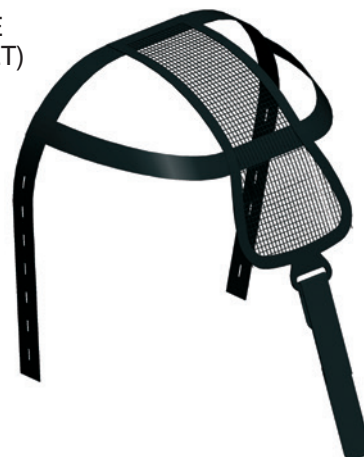
# CLEANSPACE2™ PRODUKTSORTIMENT

## MOTORENHED

**304580**  
CLEANSPACE2



HOVEDSELE  
(INKLUDERET)



## MASKER



**304600**  
SMALL



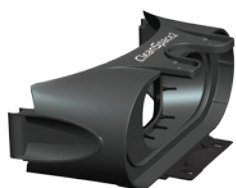
**304590**  
MEDIUM



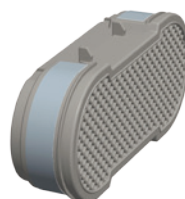
**305060**  
LARGE

Alle CleanSpace-masker kan portacount-testes ved hjælp af portacount-adaptore: 305300 (halvmaske) og 305310 (helmaske).

## FILTRE



**304890**  
FILTERADAPTER



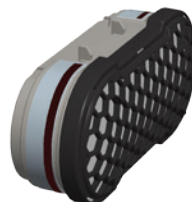
**304930**  
HI-CAPACITY (HI CAP)  
PARTIKELFILTER  
TM3/P3 HEPA



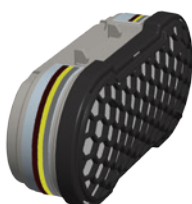
**304630**  
TM3/P3 HEPA  
PARTIKELFILTER  
(3 STK.)



**304640**  
FORFILTER  
(10 STK.)



**304900**  
A1P3: ORGANISKE GASSER  
OG DAMPE + PARTIKLER



**304910**  
ABE1P3: ORGANISKE OG  
UORGANISKE GASSER OG  
DAMPE, SYREGASSER OG  
-DAMPE + PARTIKLER



# VÆLG DET RETTE **CLEANSACE-FILTER**

Dette skema kan hjælpe dig med, at vælge det rette filter til opgaven.<sup>1</sup>  
 Check sikkerhedsdatablade for oplysninger om koncentration inden valg af filter.

BRANCHE	OPGAVE	FARE	FILTERTYPE	CLEAN-SPACE-FILTER	PASSEDE FORFILTER
<b>Metalarbejde</b>	Skære/slibe/bore metal og rust	Metalstøv, ruststøv	P3	304630	304640
	Laserskæring (plasma)	Metalstøv	P3	304630	304640
	Laserskæring med begrænset ventilation (plasma)	Metalstøv	TILFØRT LUFT PÅKRÆVET	N/A	
	Lodning (uden loddepasta)	Røgpartikler	P3	304630	304640
	Svejs aluminium - MIG, TIG, STICK svejsning (godt arbejdsmiljø med aktiv ventilation)	Aluminiumoxid, røg, ozon	HI-CAPACITY P3	304930 <sup>2</sup>	
	Svejs aluminium - MIG, TIG, STICK svejsning (med begrænset ventilation <sup>3</sup> )	Aluminiumoxid, røg, ozon	ABE1P3	304910 <sup>2</sup>	
	Svejs stål - MIG, TIG, STICK svejsning	Metalstøv, metaloxidrøg	HI-CAPACITY P3	304930 <sup>2</sup>	
	Svejs galvaniseret stål - MIG, TIG, STICK svejsning	Metalstøv, metaloxidrøg	HI-CAPACITY P3	304930 <sup>2</sup>	
	Svejs rustfrit stål - MIG, TIG, STICK svejsning (godt arbejdsmiljø med aktiv ventilation)	Metalstøv, metaloxidrøg	HI-CAPACITY P3	304930 <sup>2</sup>	
	Svejs rustfrit stål - MIG, TIG, STICK svejsning (med begrænset ventilation <sup>3</sup> )	Metalstøv, metaloxidrøg	ABE1P3	304910 <sup>2</sup>	
<b>Træarbejde</b>	Bortslibe og afbørste maling og belægninger (inkl. maling/belægning indeholdende crom)	Små partikler af maling/belægning	P3	304630	304640
	Bortslibe og afskrabe lim (herunder polyesterlim)	Små partikler	P3	304630	304640
	Save/høvle/bore træ, inkl. bøg og eg	Træstøv	P3	304630	304640
	Fjerne maling med produkter med opløsningsmiddel	Opløsningsmiddeldampe	A1P3	304900 <sup>2</sup>	
	Lime med produkter med opløsningsmiddel (inkl. spraylim, som polyester- eller epoxylim)	Limtåger og opløsningsmiddeldampe	A1P3	304900 <sup>2</sup>	
	Fjerne maling med varmpistol o.lign.	Gasser, dampe, røg, små partikler	ABE1P3	304910 <sup>2</sup>	
	<b>Malerarbejde</b>	Skære/slibe/bore overflader med maling, lak og rustbeskyttelse (også indeholdende crom)	Små partikler af maling	P3	304630
Skære/slibe/bore overflader med bundmaling o.lign.		Små partikler af maling	A1P3	304900 <sup>2</sup>	
Spraye/lakere med Latex-maling		Partikler af maling	P3	304630	304640
Pulverlakere		Små partikler af maling	HI-CAPACITY P3	304930 <sup>2</sup>	
Spraye/lakere med vandopløselig maling		Små partikler af maling	A1P3	304900 <sup>2</sup>	
Spraye/lakere med opløsningsmiddelbaseret maling, syntetisk lak og afblegningsmidler		Opløsningsmiddeldampe og -tåger	A1P3	304900 <sup>2</sup>	
Spraye/lakere med Latex-maling med opløsningsmiddelrester eller lugtgener		Opløsningsmiddeldampe og partikler af maling	A1P3	304900 <sup>2</sup>	
Spraye/lakere med isocyanater		Partikler og opløsningsmiddeldampe	TILFØRT LUFT PÅKRÆVET	N/A	
Spraye/lakere med lak og træbeskyttelse		Organiske dampe	A1P3	304900 <sup>2</sup>	
<b>Glasfiber</b>	Blanding og oplægning	Epoxy- og polyesterresin, amin- og anhydridhærdere. Methylethylketonperoxid (MEKP), styrendampe	A1P3	304900 <sup>2</sup>	
	Brug af Chopper pistol	Glasfiber, resin, støv, styrendampe	A1P3	304900 <sup>2</sup>	
	Sprøjttemaling og rengøring af forme	Organiske dampe og -tåger	A1P3	304900 <sup>2</sup>	
<b>Rengøring</b>	Desinfektion og rengøring	Organiske dampe og -tåger, støv	A1P3	304900 <sup>2</sup>	
	Desinfektion og rengøring (med syreholdige produkter)	Syre	ABE1P3	304910 <sup>2</sup>	
	Desinfektion og rengøring (med aldehydholdige produkter)	Organiske dampe, uorganiske dampe, formaldehyd, tåger, støv	ABE1P3	304910 <sup>2</sup>	
<b>Byggeri</b>	Skære/slibe/bore/støbe beton, cement, sten, mursten o.lign. Gipsarbejde	Beton-, sten- og gipsstøv	P3	304630	304640
	Arbejde med glas- og mineralfiber (isoleringsarbejde o.lign.)	Støvpertikler og fibre	P3	304630	304640
	Male, spraymale, lakere, overfladebehandle	Opløsningsmidler, resin, Latex-maling, spraylim, skum, lak, lim	A1P3	304900 <sup>2</sup>	
<b>Landbrug</b>	Fejning af lader, stalde o.lign. Rengøring af fodersystemer	Støvpertikler	P3	304630	304640
	Blande og sprøjte pesticider, fungicider, herbicider eller organiske dampe	Organiske dampe, tåger, støv	A1P3	304900 <sup>2</sup>	
	Håndtering af flydende gødning	Gasser og dampe	A1P3	304900 <sup>2</sup>	
	Arbejde med gipsplader	Gipsstøv	P3	304630	304640

1) PAFtec påtager sig intet ansvar for ukorrekt valg af åndedrætsværn, herunder filter. Dette skema er kun en grov oversigt, udviklet for at bistå i valget af det mest hensigtsmæssige filter. Skemaet bør ikke bruges som det eneste middel til at vælge åndedrætsværn/filterkombination. Denne vejledning fritager ikke brugeren for pligten til at overholde nationale love og forskrifter, og er ikke en erstatning for at følge og forstå produktets betjeningsvejledning. 2) Kræver filteradapter 304890. 3) Bør ikke bruges i dårligt ventilerede områder eller indelukkede rum, tanke, små rum, tunneler eller fartøjer. CleanSpace bør ikke anvendes i iltfattige eller oxygenmættede atmosfærer, eller i brandfarlige eller eksplosive omgivelser.