



CleanSpace™

wearable protective masks

CLEANSPACE ULTRA

TIL BRUG I DEKONTAMINERINGS-BRUSER, IP66 KLASSIFICERET.



REVOLUTIONERENDE
AKTIVT
ÅNDEDRÆTSVÆRN



WWW.ITOOLS.DK

DU KAN ARBEJDE KOMFORTABELT EN HEL ARBEJDS DAG MED P3-BESKYTTELSE



CLEANSPACE™ ULTRA

Motordrevet P3-åndedrætsværn
med IP66-klassificering udviklet til
brug i dekontaminerings-bruser

- Asbestsanering
- Håndtering af kemikalier
- Blysanering
- Ved risiko for smitstoffer
- Beredskab og redningstjeneste

SIKKER Certificeret overtryksrespirator med P3 TM3-filtrering sikrer maksimal beskyttelse på arbejdspladsen. Åndedrætsaktiveret motor: Blæser kun frisk luft, når du indånder. Op til 8 timers driftstid. Kan portacount-testes.

KOMFORTABELT Let og bekvem. Du slipper for slanger og tunge enheder i bæltet. Prisvindende letvægtsdesign (500 g), som leverer ren, frisk luft en hel arbejdsdag.

SMART Robust, pålidelig og økonomisk: Intet behov for service eller vedligeholdelse. Let at rengøre. Enkel betjening. Kompakt design, som muliggør samtidig brug af andre værnemidler.



ARBEJD KOMFORTABELT OG UANSTRENGT MED 99,97% BESKYTTELSE

CleanSpace er det bedste valg af åndedrætsværn på grund af holdbarhed, komfort og den enkle betjening. CleanSpace vælges af krævende brugere i mere end 20 lande.

GRATIS ONLINE KURSUS Skriv til CleanSpace@iTOOLS.dk for yderligere information.

WWW.ITOOLS.DK

MOTORENHED

305170
CLEANSPACE ULTRA



HOVEDSELE
(INKLUDET)



MASKER



304600
SMALL



304590
MEDIUM



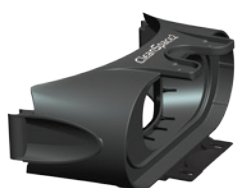
305060
LARGE



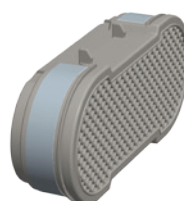
305190
HELMASKE

Alle CleanSpace-masker kan portacount-testes ved hjælp af portacount-adaptore: 305300 (halvmaske) og 305310 (helmaske).

FILTRE



304890
FILTERADAPTER



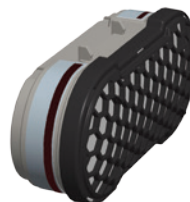
304930
HI-CAPACITY (HI CAP)
PARTIKELFILTER
TM3/P3 HEPA



304630
TM3/P3 HEPA
PARTIKELFILTER
(3 STK.)



304640
FORFILTER
(10 STK.)



304900
A1P3: ORGANISKE GASSER
OG DAMPE + PARTIKLER



304910
ABE1P3: ORGANISKE OG
UORGANISKE GASSER OG
DAMPE, SYREGASSER OG
-DAMPE + PARTIKLER



VÆLG DET RETTE **CLEANSACE-FILTER**

Dette skema kan hjælpe dig med, at vælge det rette filter til opgaven.¹
Check sikkerhedsdatablade for oplysninger om koncentration inden valg af filter.

| BRANCHE | OPGAVE | FARE | FILTERTYPE | CLEAN-SPACE-FILTER | PASSEDE FORFILTER |
|--|---|--|-------------------------|---------------------|-------------------|
| Metalarbejde | Skære/slibe/bore metal og rust | Metalstøv, ruststøv | P3 | 304630 | 304640 |
| | Laserskæring (plasma) | Metalstøv | P3 | 304630 | 304640 |
| | Laserskæring med begrænset ventilation (plasma) | Metalstøv | TILFØRT LUFT PÅKRÆVET | N/A | |
| | Lodning (uden loddepasta) | Røgpartikler | P3 | 304630 | 304640 |
| | Svejs aluminium - MIG, TIG, STICK svejsning (godt arbejdsmiljø med aktiv ventilation) | Aluminiumoxid, røg, ozon | HI-CAPACITY P3 | 304930 ² | |
| | Svejs aluminium - MIG, TIG, STICK svejsning (med begrænset ventilation ³) | Aluminiumoxid, røg, ozon | ABE1P3 | 304910 ² | |
| | Svejs stål - MIG, TIG, STICK svejsning | Metalstøv, metaloxidrøg | HI-CAPACITY P3 | 304930 ² | |
| | Svejs galvaniseret stål - MIG, TIG, STICK svejsning | Metalstøv, metaloxidrøg | HI-CAPACITY P3 | 304930 ² | |
| | Svejs rustfrit stål - MIG, TIG, STICK svejsning (godt arbejdsmiljø med aktiv ventilation) | Metalstøv, metaloxidrøg | HI-CAPACITY P3 | 304930 ² | |
| | Svejs rustfrit stål - MIG, TIG, STICK svejsning (med begrænset ventilation ³) | Metalstøv, metaloxidrøg | ABE1P3 | 304910 ² | |
| Asbest | Indkapslet: Nedbrydning og bortscaffelse | Asbestfibre | P3 | 304630 ⁴ | |
| | Letsmuldrende: Nedbrydning og bortscaffelse | Asbestfibre | P3 | 304630 ⁵ | |
| Træarbejde | Bortslibe og afbørste maling og belægninger (inkl. maling/belægning indeholdende crom) | Små partikler af maling/belægning | P3 | 304630 | 304640 |
| | Bortslibe og afskrabe lim (herunder polyesterlim) | Små partikler | P3 | 304630 | 304640 |
| | Save/høvle/bore træ, inkl. bøg og eg | Træstøv | P3 | 304630 | 304640 |
| | Fjerne maling med produkter med opløsningsmiddel | Opløsningsmiddeldampe | A1P3 | 304900 ² | |
| | Lime med produkter med opløsningsmiddel (inkl. spraylim, som polyester- eller epoxylim) | Limtåger og opløsningsmiddeldampe | A1P3 | 304900 ² | |
| | Fjerne maling med varmpistol o.lign. | Gasser, dampe, røg, små partikler | ABE1P3 | 304910 ² | |
| | Malerarbejde | Skære/slibe/bore overflader med maling, lak og rustbeskyttelse (også indeholdende crom) | Små partikler af maling | P3 | 304630 |
| Skære/slibe/bore overflader med bundmaling o.lign. | | Små partikler af maling | A1P3 | 304900 ² | |
| Spraye/lakere med Latex-maling | | Partikler af maling | P3 | 304630 | 304640 |
| Pulverlakere | | Små partikler af maling | HI-CAPACITY P3 | 304930 ² | |
| Spraye/lakere med vandopløselig maling | | Små partikler af maling | A1P3 | 304900 ² | |
| Spraye/lakere med opløsningsmiddelbaseret maling, syntetisk lak og afblegningsmidler | | Opløsningsmiddeldampe og -tåger | A1P3 | 304900 ² | |
| Spraye/lakere med Latex-maling med opløsningsmiddelrester eller lugtgener | | Opløsningsmiddeldampe og partikler af maling | A1P3 | 304900 ² | |
| Spraye/lakere med isocyanater | | Partikler og opløsningsmiddeldampe | TILFØRT LUFT PÅKRÆVET | N/A | |
| Spraye/lakere med lak og træbeskyttelse | | Organiske dampe | A1P3 | 304900 ² | |
| Glasfiber | Blanding og oplægning | Epoxy- og polyesterresin, amin- og anhydridhærdere, Methylketonperoxid (MEKP), styrendampe | A1P3 | 304900 ² | |
| | Brug af Chopper pistol | Glasfiber, resin, støv, styrendampe | A1P3 | 304900 ² | |
| | Sprøjttemaling og rengøring af forme | Organiske dampe og -tåger | A1P3 | 304900 ² | |
| Rengøring | Desinfektion og rengøring | Organiske dampe og -tåger, støv | A1P3 | 304900 ² | |
| | Desinfektion og rengøring (med syreholdige produkter) | Syre | ABE1P3 | 304910 ² | |
| | Desinfektion og rengøring (med aldehydholdige produkter) | Organiske dampe, uorganiske dampe, formaldehyd, tåger, støv | ABE1P3 | 304910 ² | |
| Byggeri | Skære/slibe/bore/støbe beton, cement, sten, mursten o.lign. Gipsarbejde | Beton-, sten- og gipsstøv | P3 | 304630 | 304640 |
| | Arbejde med glas- og mineralfiber (isoleringsarbejde o.lign.) | Støvparkler og fibre | P3 | 304630 | 304640 |
| | Male, spraymale, lakere, overfladebehandle | Opløsningsmidler, resin, Latex-maling, spraylim, skum, lak, lim | A1P3 | 304900 ² | |
| Landbrug | Fejning af lader, stalde o.lign. Rengøring af fodersystemer | Støvparkler | P3 | 304630 | 304640 |
| | Blande og sprøjte pesticider, fungicider, herbicider eller organiske dampe | Organiske dampe, tåger, støv | A1P3 | 304900 ² | |
| | Håndtering af flydende gødning | Gasser og dampe | A1P3 | 304900 ² | |

1) PAFtec påtager sig intet ansvar for ukorrekt valg af åndedrætsværn, herunder filter. Dette skema er kun en grov oversigt, udviklet for at bistå i valget af det mest hensigtsmæssige filter. Skemaet bør ikke bruges som det eneste middel til at vælge åndedrætsværn/filterkombination. Denne vejledning fritager ikke brugeren for pligten til at overholde nationale love og forskrifter, og er ikke en erstatning for at følge og forstå produktets betjeningsvejledning. 2) Kræver filteradapter 304890. 3) Bør ikke bruges i dårligt ventilerede områder eller indelukkede rum, tanke, små rum, tunneler eller fartøjer. CleanSpace Ultra bør ikke anvendes i iltfattige eller oxygenmættede atmosfærer, eller i brandfarlige eller eksplosive omgivelser. 4) Alle CleanSpace-enheder med P3-filter. 5) Brug CleanSpace Ultra og helmaske. Sørg for at arbejdet overholder alle lokale og nationale love og forskrifter om asbestsanering.