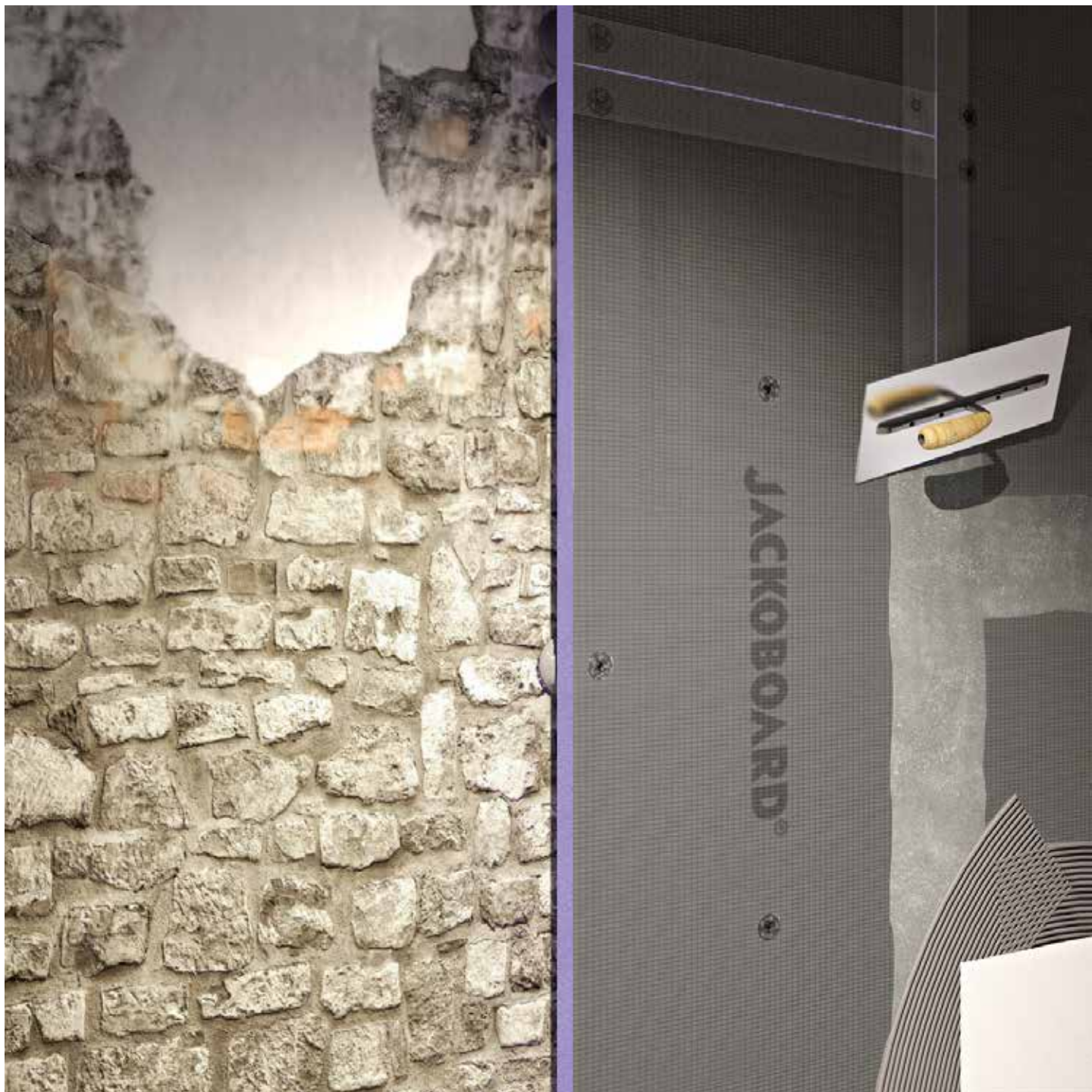


# JACKOBOARD®

Byggesystem til kreative badeværelsesløsninger



# JACKOBOARD®

## Byggesystem til fugtsikre og kreative konstruktioner på badeværelset

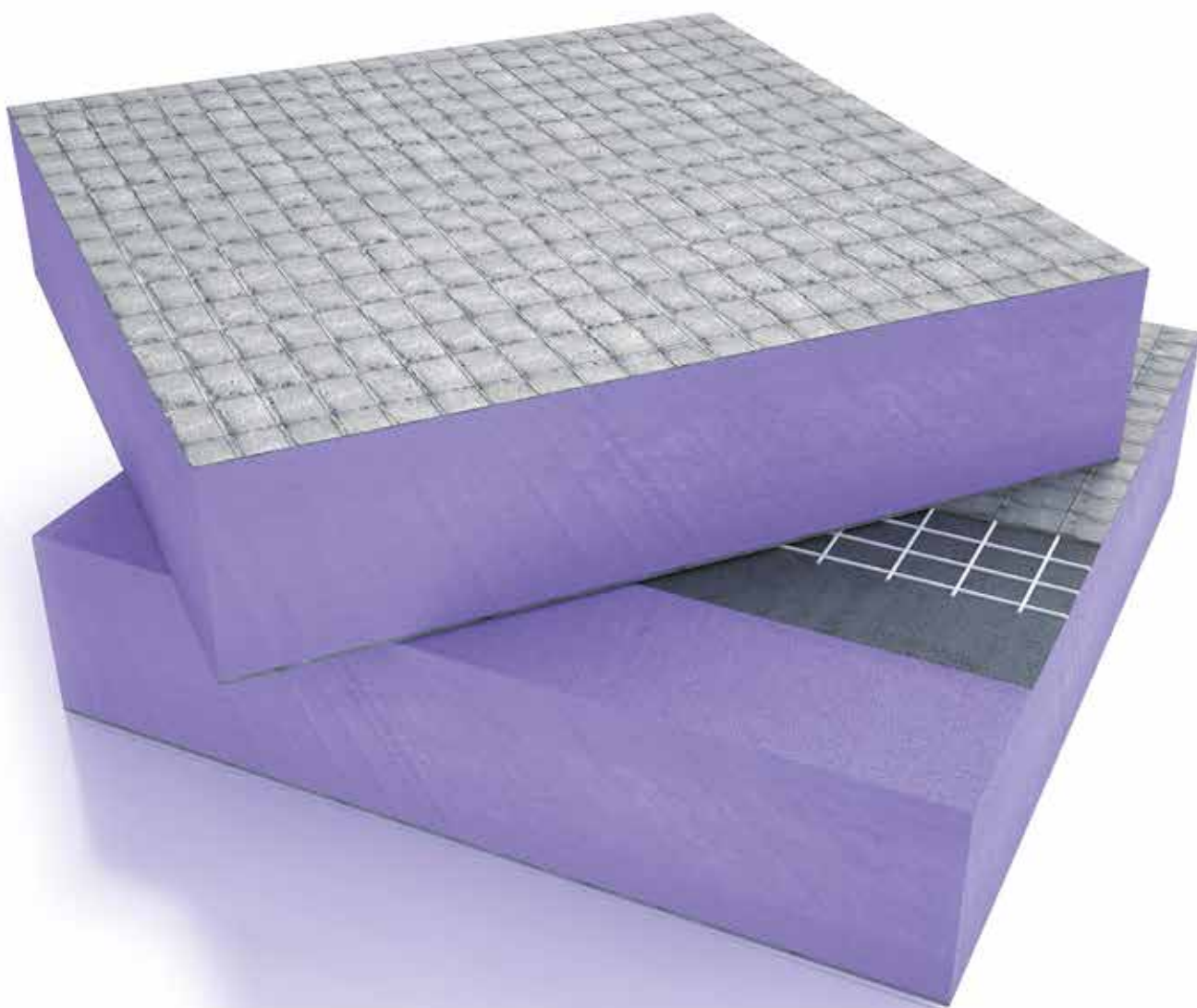
Fugt- og vandskader er steget dramatisk de seneste år. En af årsagerne til dette er, at der bades oftere, end man gjorde tidligere. Det stiller større krav til byggematerialernes fugtegenskaber.

4-6 % af en væg med fliser består af fuger, som kan suge vand, hver gang der bades. Det stiller derfor store krav til materialet bag de smukke fliser på badeværelset. Alle de traditionelle løsninger har store svagheder og har i en lang række tilfælde givet omfattende fugt- og svampeskader bag fliserne. For at undgå dette, har du brug for en stærk og fugtbestandig plade som underlag til dine fliser. Jackoboard® giver flisevæggen en langsigtet sikkerhed, med fugtsikring og isolering i én plade. Jackoboard® har en kerne af ekstruderet polystyren, Jackodur®, et materiale med meget gode fugt- og isoleringsegenskaber. Pladen er endvidere belagt med glasfiberarmeret specialmørtel på begge sider, som giver en afstivet og stabil plade, klargjort til montering af fliser.

Jackoboard® indeholder ingen kemiske stoffer, som står på miljømyndighedernes liste som giftige eller skadelige – for både miljø og helbred.

Med plader fra Jackoboard® får du en økonomisk løsning. Ikke bare set i perspektiv af husets levealder, men også ved opbygning af selve badkonstruktionen. Pladene er vandtætte og skal i de fleste tilfælde kun have lagt membran over samlingerne på væggene i rummets vådzone. I stærkt belastede vådzone, som for eksempel kolde vægge, påføres membran på hele væggen.

Gulvet skal i hele sin udstrækning forsynes med en MK-godkendt vådrumsmembran påført i overensstemmelse med anvisningerne fra leverandøren af membranen.



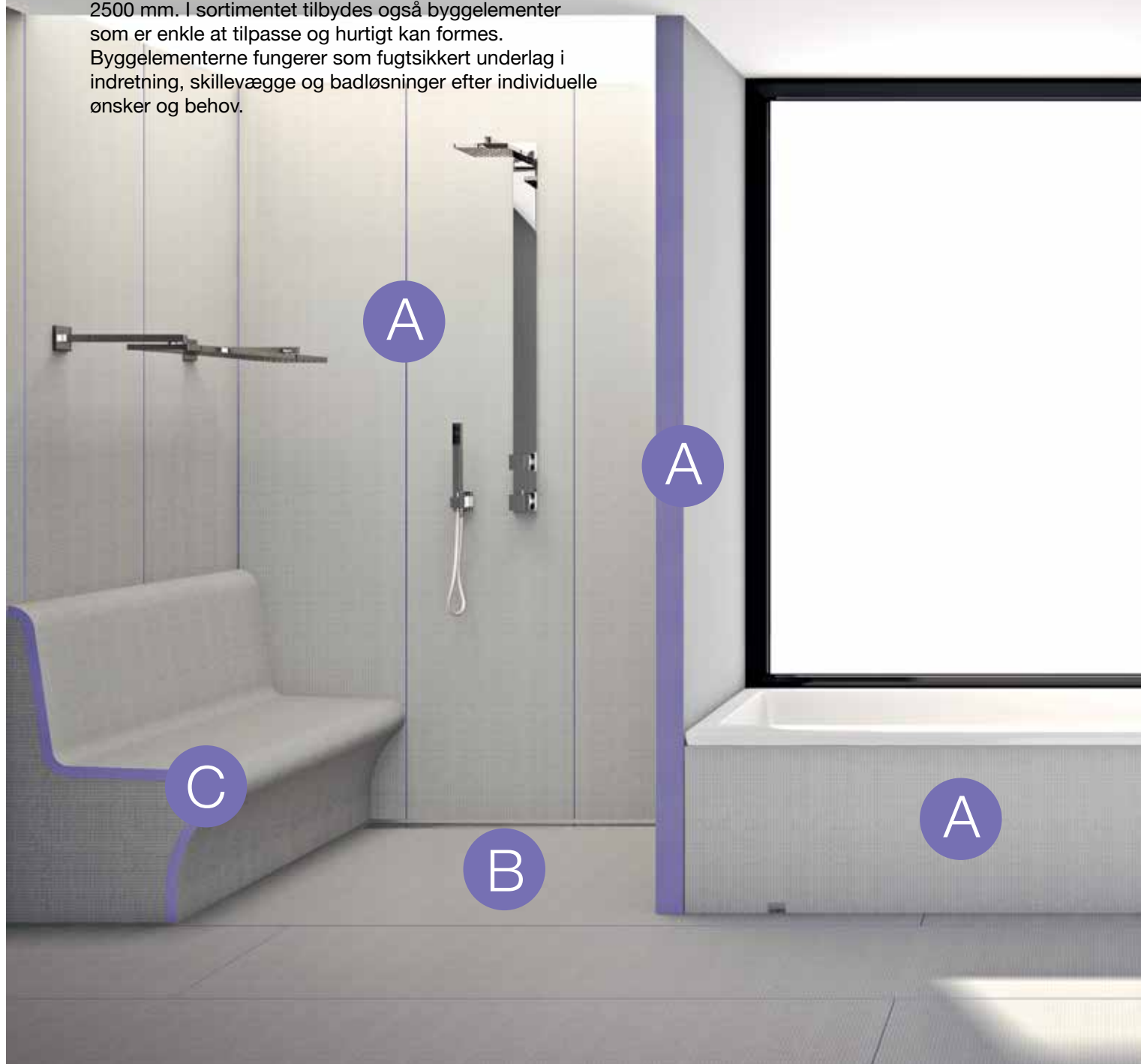
Med en kerne af XPS og en overflade af glasfiberarmeret specialmørtel på begge sider er JackoBoard® den ideelle base til opbygning af badeværelset.

Samtidig er JackoBoard® plader vandafvisende, isolerende, lette i vægt og meget robuste.

## Jackoboard® sortiment

Jackoboard® består af plader som leveres i tykkelse fra 6 mm til 80 mm, bredde 600 mm og længde 1250 mm eller 2500 mm. I sortimentet tilbydes også byggelementer som er enkle at tilpasse og hurtigt kan formes.

Byggelementerne fungerer som fugtsikkert underlag i indretning, skillevægge og badløsninger efter individuelle ønsker og behov.



**A** JACKOBOARD® Plano  
Bruges på væg, gulv eller i opbygning af bademøbler. Pladerne monteres direkte på træ ramme eller stål, murværk eller beton.

**B** JACKOBOARD® Aqua / Aqua Line Pro / Delta / Reno  
Montageplade til afløb i bruseren. Flere forskellige varianter samt tilbehør.



**JACKOBOARD® Flexo**  
Montageplade til forskellige kreative løsninger.  
Bøjelig plade til buede konstruktioner.



**JACKOBOARD® Sabo toiletplade**  
Benyttes til inddækning af væghængt toilet.  
Sælges som komplet sæt inkl. tilbehør til  
montering.



**JACKOBOARD® Canto**  
Færdigt vinkelement, der kan benyttes ved  
beklædning af rør og tekniske føringer.

# Innovative løsninger til interiør



Høj isoleringsevne (lav  $\lambda$ -værdi)



Trykfasthed



Modstandsdygtig for mug, skimmelsvamp og fugt



Lav vægt  
Enkel at arbejde med



Kan beklædes med fliser, puds eller træpaneler



Materiale kan recirkuleres

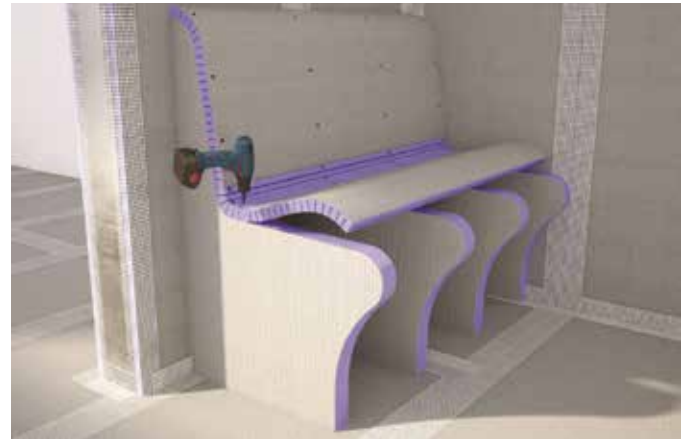
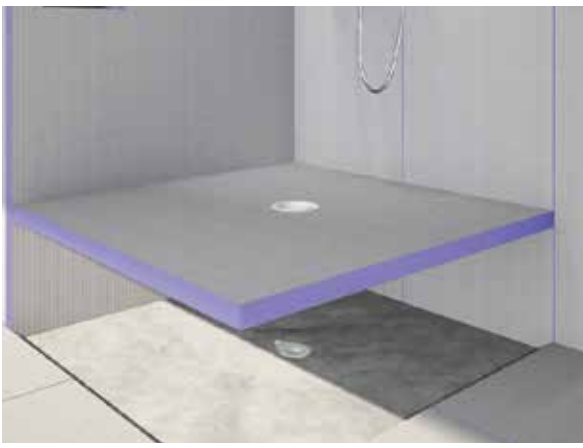


Lang levetid



Teknisk produktdokumentation  
MK-godkendelser

Med denne brochure, håber vi at give dig inspiration og ideer til at skabe et badeværelse med dit personlige særpræg. Jackoboard® sortiment består af en række forskellige plader, som er lette at tilpasse og enkelt kan formes til den badeværelsessindretning du ønsker, og færdige elementer som forenkler arbejdet yderligere. Uanset hvad du vælger, vil Jackoboard® kunne garantere et fugtsikkert og professionelt resultat.









JACKOBOARD®  
Plano

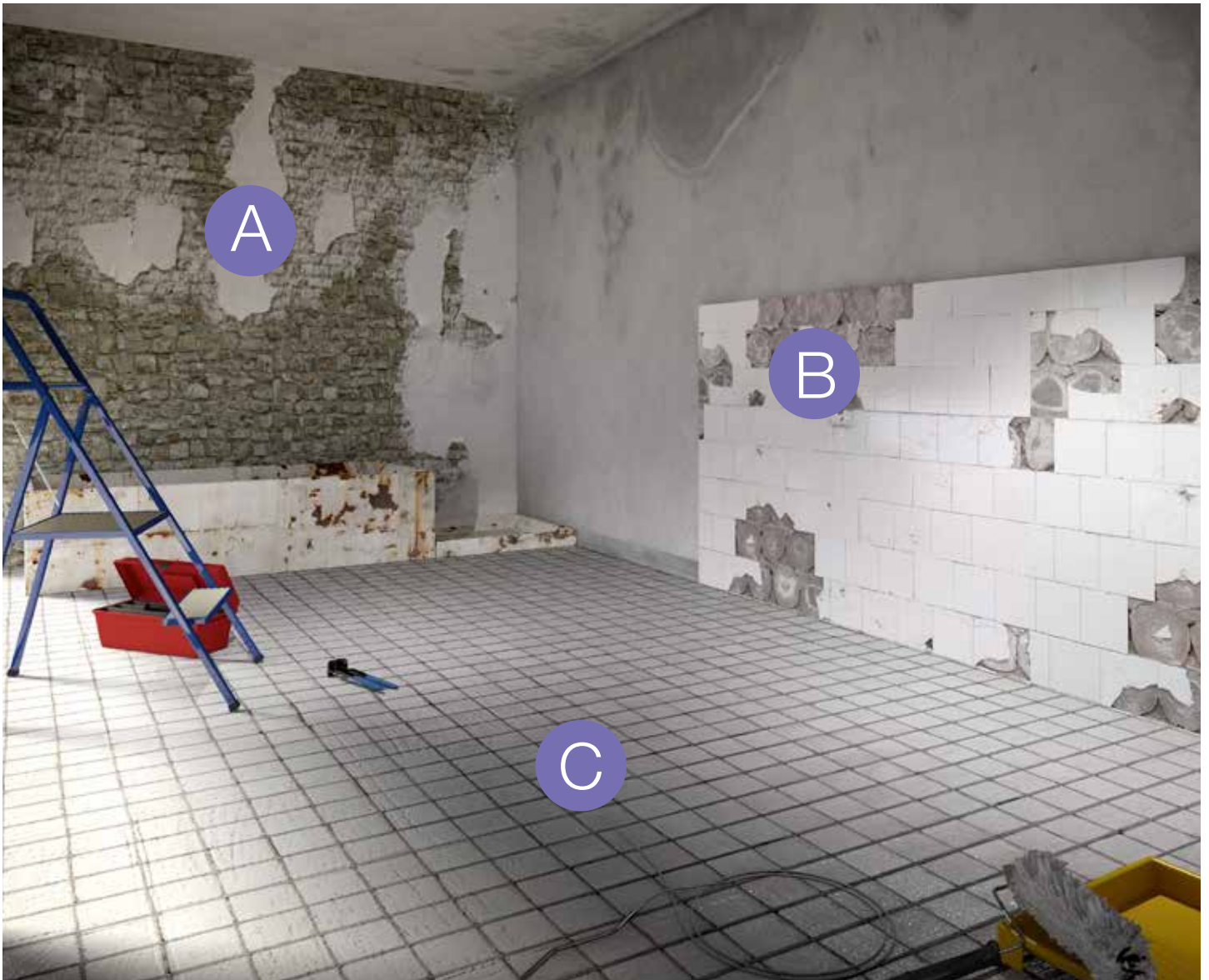


## All-round plade i høj kvalitet til mange forskellige konstruktioner på badeværelset

Vægge, gulve, paneler, møbler eller individuelle design: alsidigheden af vådrumspladen JACKOBOARD® Plano er unik. Uanset om du planlægger et komplet badeværelse, møbler til individuelle håndvaske, paneler til brusebader eller specielle designelementer, så tager ideer hurtigt en konkret form med JACKOBOARD® Plano.

Vådrumspladerne kan skæres til enhver ønsket form og til enhver dimension.

Takket være de forskellige tykkelser er der ingen grænse for fleksibiliten i konstruktioner til væg, gulv eller designelementer. De kan bruges på stort set ethvert underlag og klarer alle udfordringer takket være deres lette vægt og mulighed for hurtigt og enkel tilpasning.

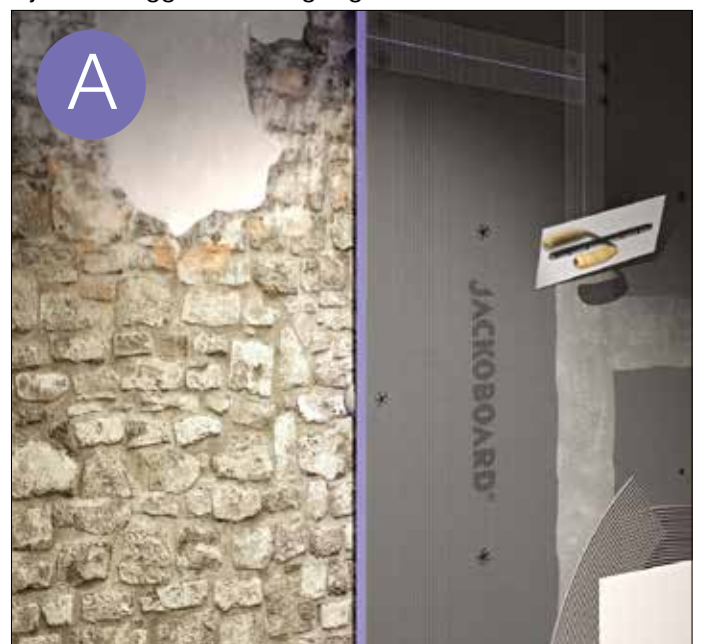


Uanset hvad det gamle underlag består af, er JACKOBOARD® Plano den sikre og nemme løsning til renovering af badeværelset.

Ujævne vægge kan udjævnnes og flade, ensartede overflader kan etableres med JACKOBOARD® Plano.

Kombineret med JACKOBOARD® metaldybler kan JACKOBOARD® Plano også bruges direkte på gammel vægbeklædning eller fliser, hvor det ikke er muligt at lime. JACKOBOARD® Plano fastgøres simpelthen direkte over de gamle fliser og giver et godt underlag for opsætning af nye fliser.

Ujævne vægge kan hurtigt og enkelt udbedres

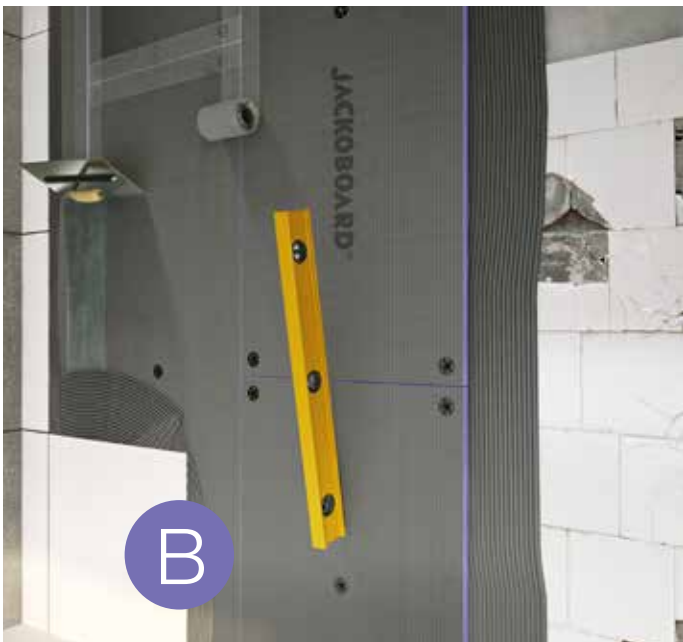




JACKOBOARD®  
Plano

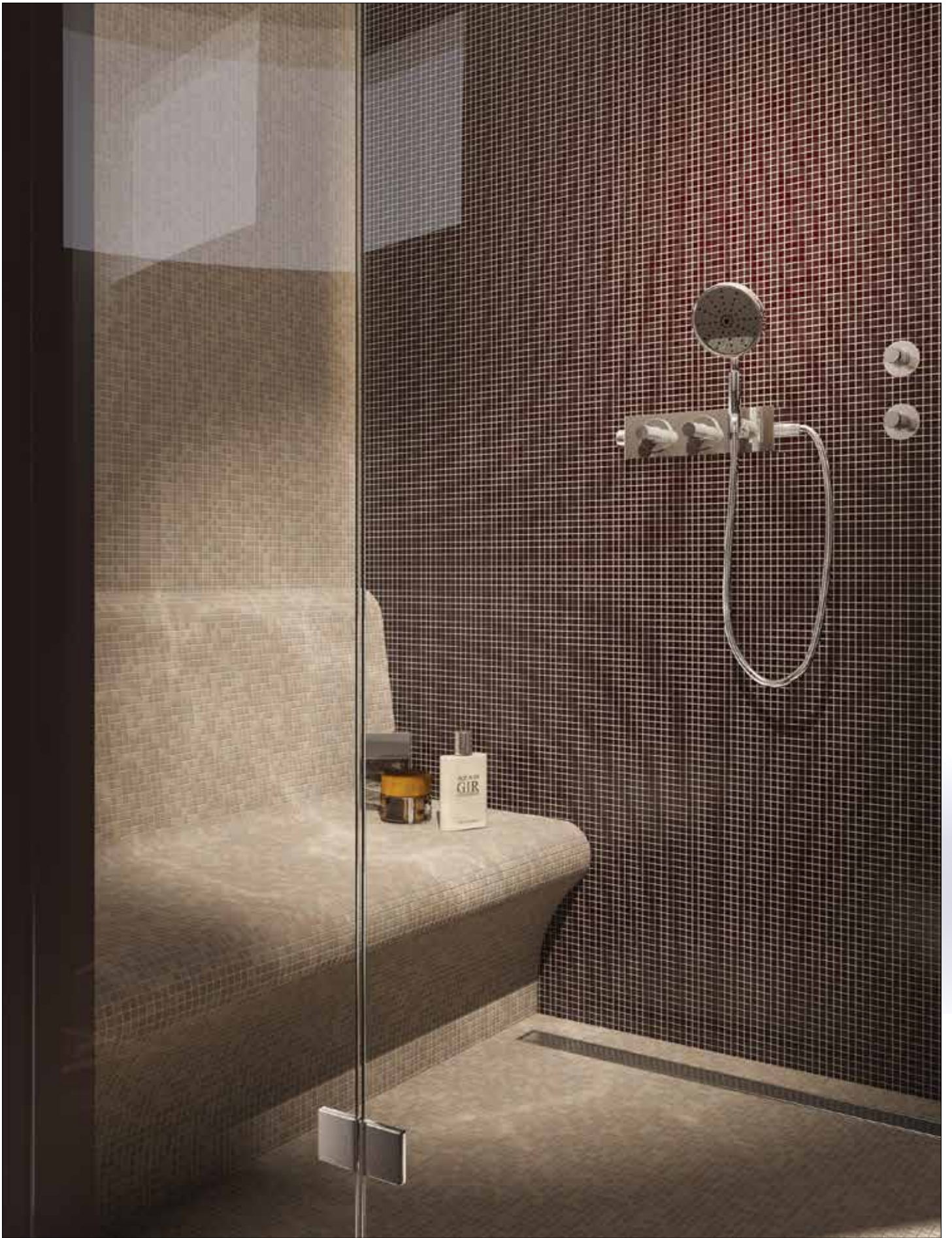


Montering på jævn væg med gode vedhæftningsegenskaber



Montering på uorganisk underlag





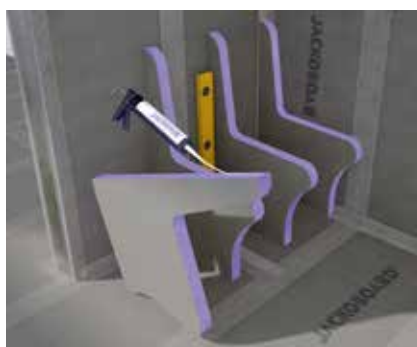
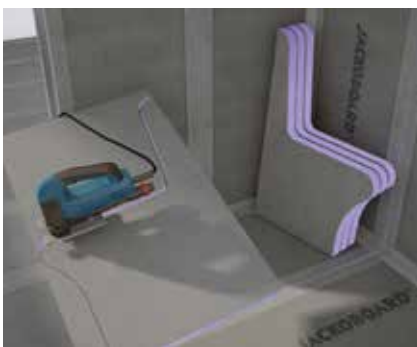
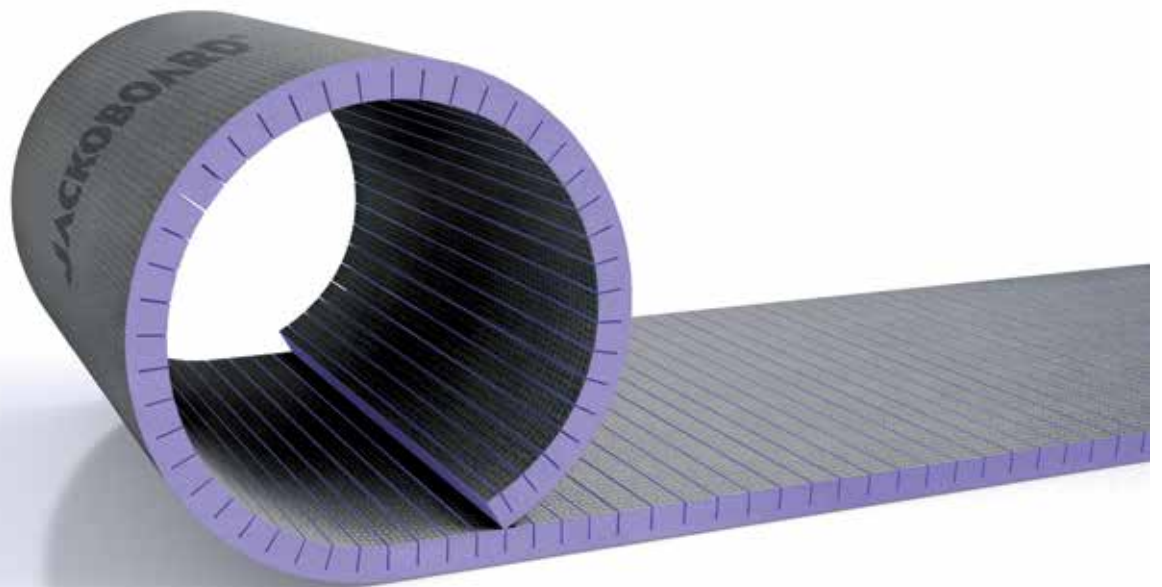


## JACKOBOARD® Flexo

### Slip fantasien løs...

Med JACKOBOARD® Flexo kan du designe individuelle former i overensstemmelse med dine egne personlige specifikationer. Let afrundede elementer kan nemt skabes for at opnå præcis det rigtige design udtryk.

JACKOBOARD® Flexo er fabrikeret med slidser, for at du enkelt skal kunne bøje den. Pladen er slidset i eller på tværs af længderetningen. Den monteres med den slidside side ned og limes. For ekstra stabilitet kan man fastgøre pladen punktvis med grove skruer.





JACKOBOARD®  
Canto

Præfabrikeret element  
til hurtig afdækning af rør

Med JACKOBOARD® Canto kan man hurtigt  
dække af for tekniske gennemføringer.



## JACKOBOARD® Sabo - toiletplade

Hurtigt og enkel beklædning  
til væghængte toiletter.

Bare saml sættet og du er færdig!  
JACKOBOARD® Sabo er et komplet samlessæt  
til beklædning af væghængte toiletter. Hulle  
i beklædningspladen passer til alle standard  
toiletter.

Note: JACKOBOARD® Sabo er kun beregnet til inddæk-  
ning. Belastning fra toilettet skal derfor altid overføres til  
rammen af stål i toiletvægselementet.



# Brusebad i gulvniveau



Høj isoleringsevne (lav  $\lambda$ -værdi)



Trykfasthed



Modstandsdygtig for mug, skimmelsvamp og fugt



Lav vægt  
Enkel at arbejde med



Kan beklædes med fliser



Materiale kan recirkuleres



Lang levetid



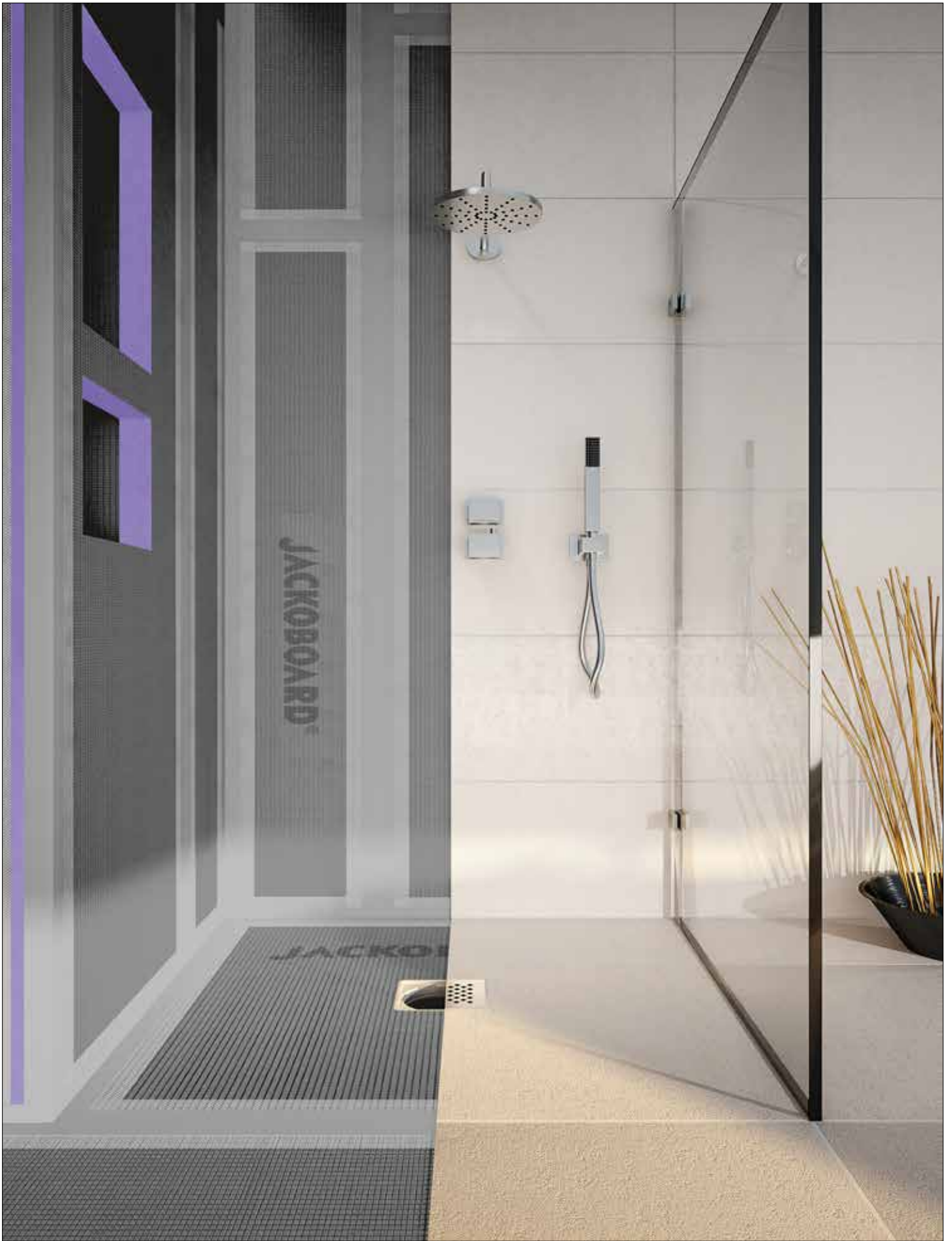
Teknisk produktdokumentation

JACKOBOARD® Aqua elementer skiller sig ud ikke kun på grund af deres funktionalitet - de er også et attraktivt designelement, som gør brusebadet både praktisk i gulvniveau og æstetisk.

Denne kombination er efterspurgt i moderne interiør i badet, fordi badeværelset for længst er blevet mere end blot et funktionelt rum - det er blevet en sted til afslapning og velvære - helst i en stilfuld atmosfære.







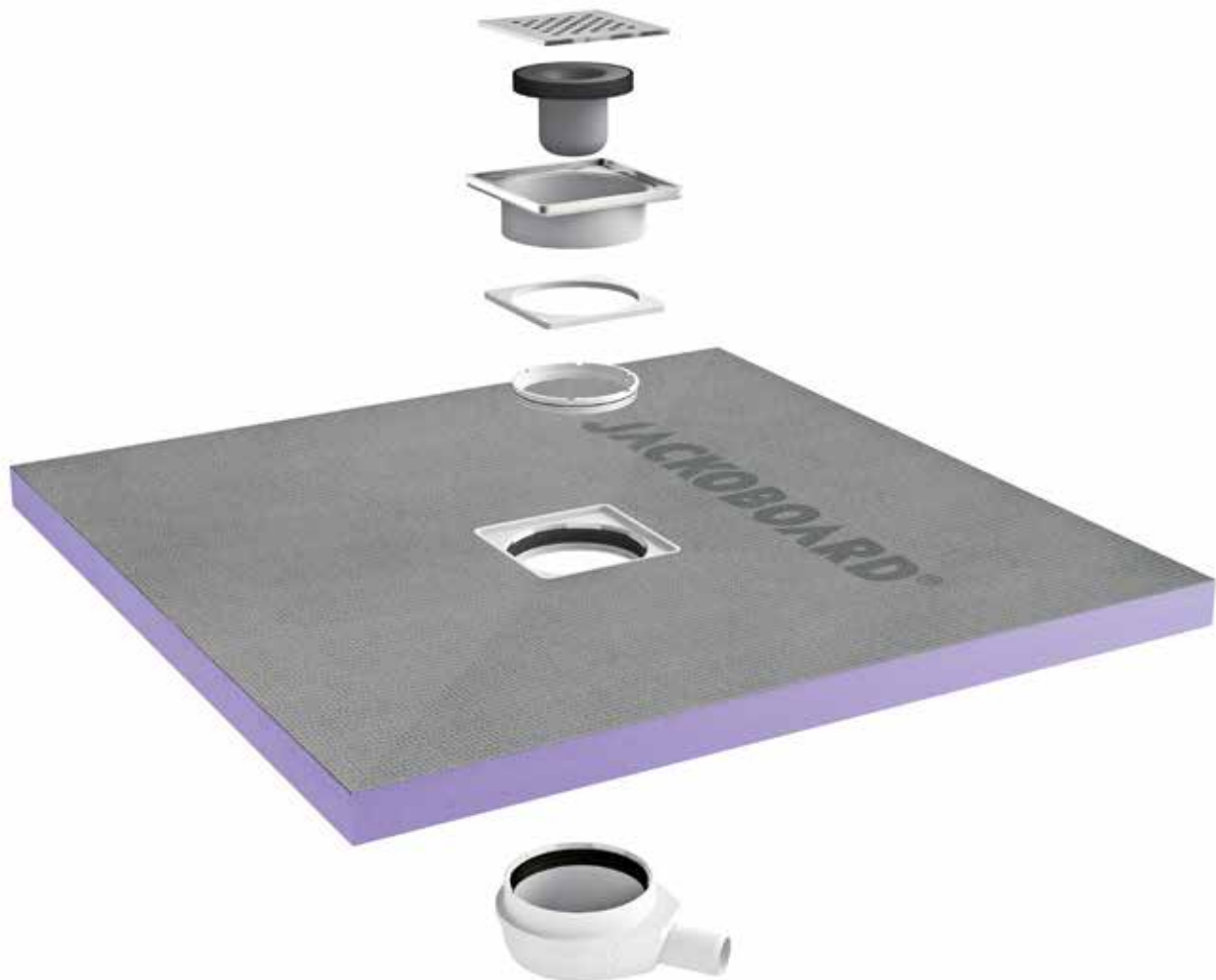


## JACKOBOARD® Aqua

### Brusebad uden barriere - til ethvert badeværelse

Kvadratisk eller rektangulær. Placeret midt i rummet, mod en væg eller i et hjørne. JACKOBOARD® Aqua bruserelementer giver en ideel løsning til alle rum. De kan let konstrueres ind i et komplet brusebad med JACKOBOARD® Plano.

Alle Aqua bruserelementer kan beklædes direkte med fliser og har et indbygget fald. JACKOBOARD® Aqua er tilgængelig i varianter med 2 forskellige drænpositioner.







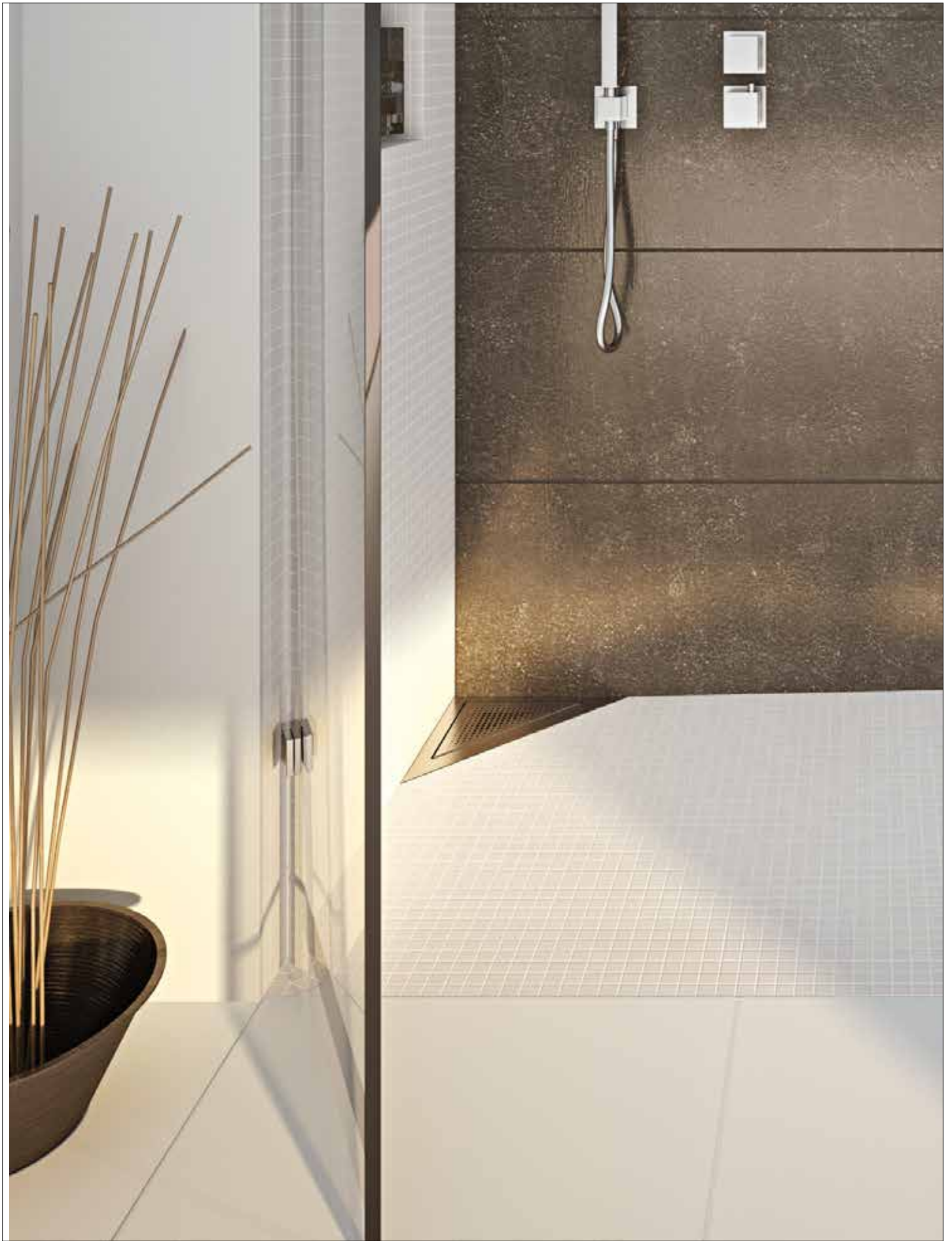
## JACKOBOARD® Aqua Line Pro

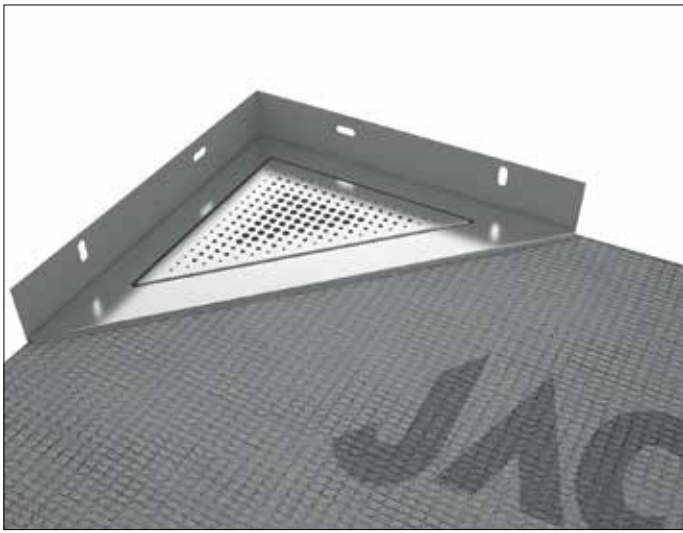
### Bruseelement med kanalafløb for effektiv dræning.

JACKOBOARD® Aqua Line Pro kombinerer alle egenskaber, som bad- og sanitetsindustrien kræver: indbygget fald, høj dræningshastighed på op til 1,05 liter pr. sekund, med lav installationshøjde, højdejusterbar til flisetykkelser fra 6 mm til 21 mm samt et flot og enkelt design.

Risten er i rustfri stål. Man kan vælge at montere fliser på bagsiden af risten - den skal bare vendes om, så bagsiden kommer øverst, og fliselægges.







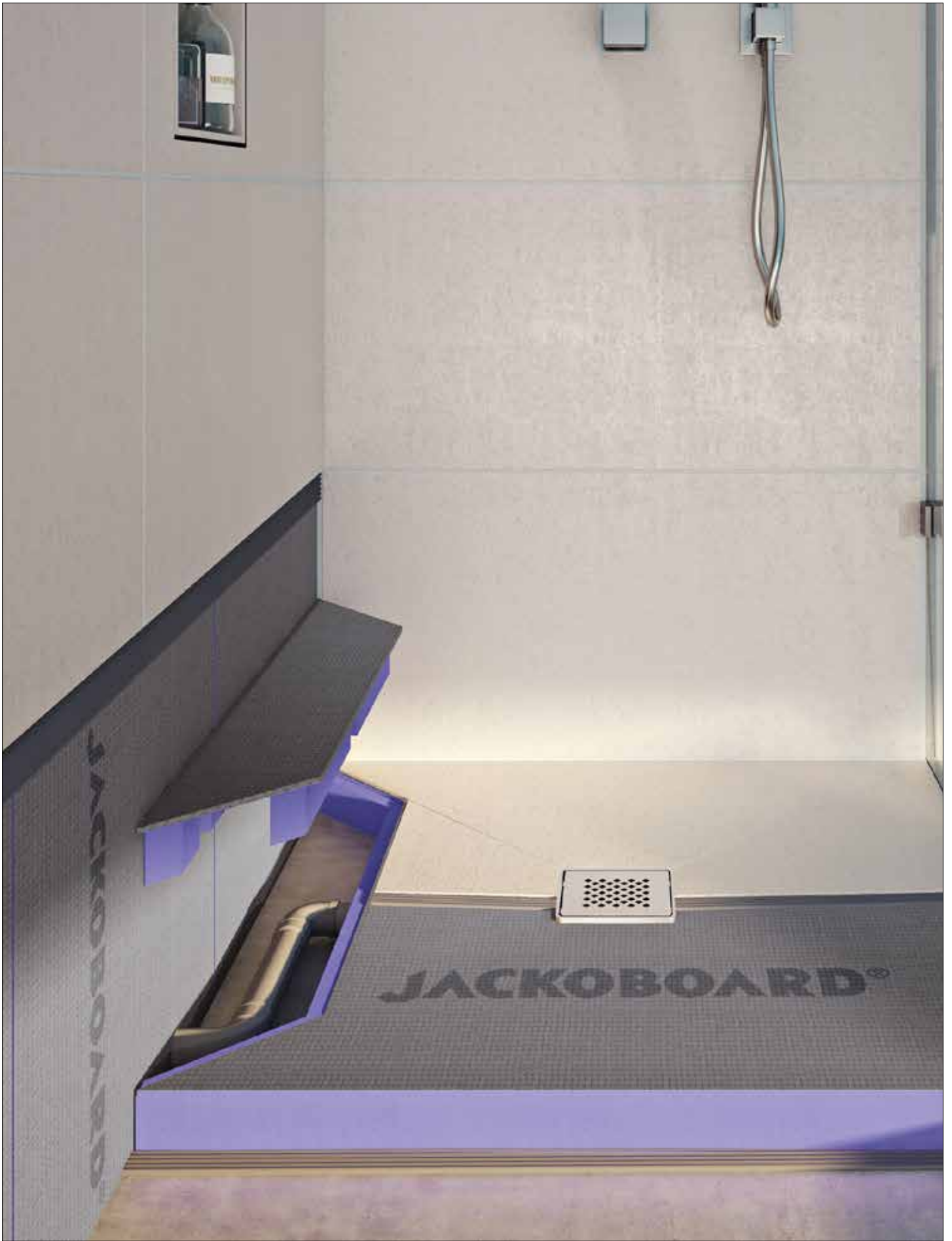
## JACKOBOARD® Aqua Delta

### Hjørneafløb - ideelt til bruser uden vægge

JACKOBOARD® Aqua Delta er oplagt valg til det luftige design uden bruservægge. Placeringen af afløbet i hjørnet og det indlagte fald i pladen giver det færdige flisebelagte gulv et ensartet udseende.

Risten i rustfri stål, kan justeres både i højde og sider, er nem at tilpasse til forskellige tykkelser og størrelse fliser.







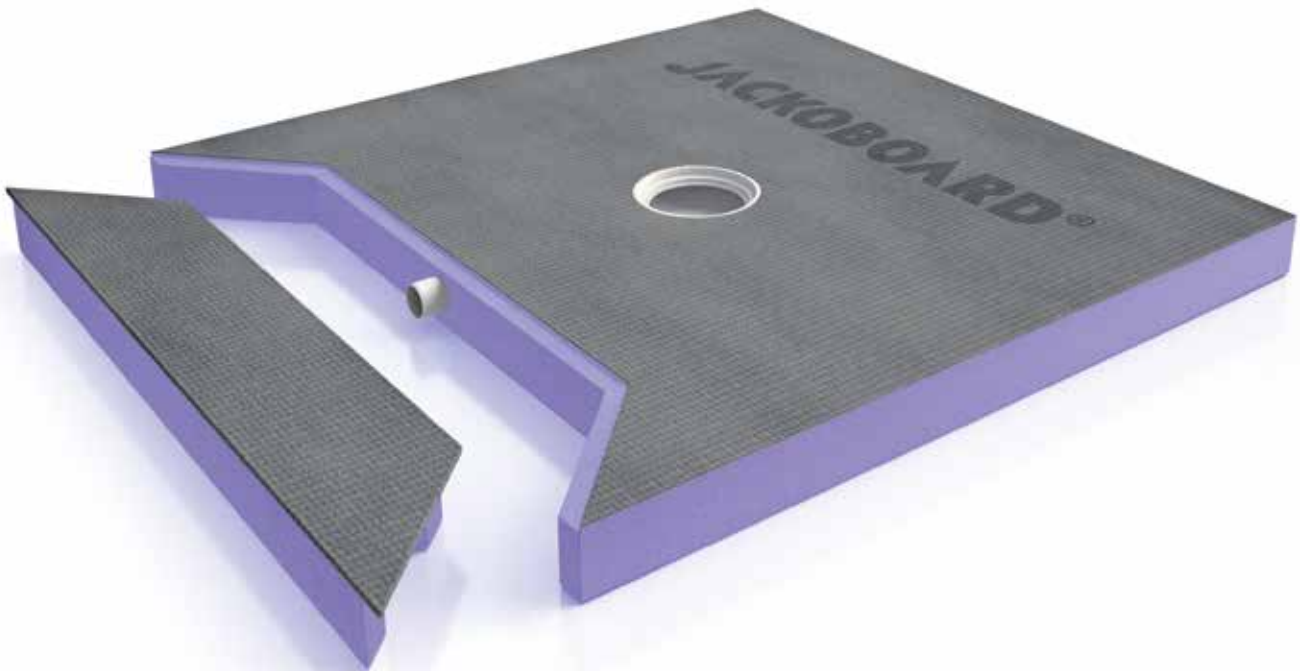


## JACKOBOARD® Aqua Reno

### Den hurtigste renovering af brusergulvet - nogensinde.

Med den minimale installationshøjde på kun 65 mm og afløb integreret i bruselementet er JACKOBOARD® Aqua Reno bruselement særlig velegnet til renoveringsarbejde i ældre bygninger med en lav gulvinstallationshøjde, eller hvor det eksisterende gulv ikke kan forstyrres.

De har en vandafvisende kerne lavet af ekstruderet polystyrenskum (XPS) og en specielmørtel på begge sider, der tillader direkte flisebelægning uden behov for yderligere forberedende arbejde. Deres integrerede gulvafløb eliminerer behovet for at forstyrre eksisterende gulv - og sparer derfor både tid og penge under installationen.



## Teknisk data Jackoboard® Plano

SPECIFIKATIONER	FORMAT	ENHED	VÆRDIER
6 mm	600x1250 mm	kg/m <sup>2</sup>	2,8
10 mm	600x2500 mm		3,2
12 mm	600x2500 mm		3,3
20 mm	600x2500 mm		3,5
30 mm	600x2500 mm		4,0
40 mm	600x2500 mm		4,2
50 mm	600x2500 /900x2600mm		4,6
80 mm	600x2500 mm		6,4
Varmekonduktivitet. Deklareret værdi, $\lambda_D$ <sup>1)</sup>	EN13164	W/(m·K)	0,034 <sup>2)</sup>
Fugtoptag neddykket <sup>1)</sup>	EN12087	Vol%	< 1,0
Fugtoptag, diffusion <sup>1)</sup>	EN12088	Vol%	< 3,0
Trykstyrke <sup>1)</sup>	EN 826	kN/m <sup>2</sup>	300
Bøjemoment kapacitet 12 mm 20 mm	EN12089	Nmm/mm	104 130
Bøjestykke, EI 12 mm 20 mm	EN12089	kNmm <sup>2</sup> /mm	69 272
Hæftefasthed mellem puds og kernemateriale	EN1607	N/mm <sup>2</sup>	0,3
Ekspansion		mm/m °C	0,07
Max. kontinuerlig temperatur		°C	75

## Teknisk data Jackoboard® Aqua/Aqua Line Pro

SPECIFIKATIONER	ENHED	VÆRDIER
Trykstyrke <sup>1)</sup>	kN/m <sup>2</sup>	> 300
Trækstyrke <sup>1)</sup>	kN/m <sup>2</sup>	> 200
Afløbskapacitet	l/s	1,05
Fald	-	indbygget
Pladetykkelse	mm	40
Brandegenskaber (klasse)	-	E
Varmekonduktivitet. Deklareret værdi, $d$ <sup>1)</sup>	W/(m·K)	0,034

1) Gælder kernematerialet Jackodur® 300  
2) 80 mm  $\lambda_D = 0,035$  W/(m·K)

*Note! Ved mindre fliser skal samlinger fuges med en epoxy fugemasse. Anbefalingen fra MK/SBI lyder på ét lag keramiske fliser med højst 10 % absorption lagt i flisemørtel på gulve med gulvvarme anvendes hårdt brændte fliser med en absorption på højst 6%. Desuden bør der af hensyn til fordeling af lasten ikke anvendes fliser < 100 x 100 mm.*



## Teknisk data Jackoboard® Aqua Drain Systems

JACKOBOARD® Aqua indeholder ikke afløb - skal købes separat.

### Horisontalt afløbsrør

EGENSKABER	ENHED	VÆRDI
Afløbskapasitet	l/s	0,9
Installationshøjde	mm	77
Højde, vandlås	mm	50
Belastningsklasse, rist	-	K3
Rørforbindelse	-	DN 50
Rist, mål	mm	120x120x4
Risteramme, mål	mm	130x130x9

### Vertikalt afløbsrør

EGENSKABER	ENHED	VÆRDI
Afløbskapasitet	l/s	0,9
Installationshøjde	mm	115*
Højde, vandlås	mm	50
Belastningsklasse, rist	-	K3
Rørforbindelse	-	DN 40 / DN 50
Rist, mål	mm	120x120x4
Risteramme, mål	mm	130x130x9

\*gulv afløb, underside (uden drændyse)

Comitted since 1956.



**JACKON DANMARK A/S** | Lundagervej 20 | 8722 Hedensted  
Telefon: +45 76 74 16 11 | E-mail: [info@jackon.dk](mailto:info@jackon.dk) | [jackon.dk](http://jackon.dk)

**ORDREKONTOR** | Ordretelefon: +45 76 74 16 11 | E-mail: [ordre@jackon.dk](mailto:ordre@jackon.dk)

